



Association Française de l'Isolation
en Polystyrène Expansé dans le Bâtiment



Bilan

RSE 2023

de la filière PSE

Engagements & Actions

Édito

L'AFIPEB représente, à l'échelle nationale, l'ensemble de la filière de fabrication du PSE pour le BTP, soit les producteurs de matières premières et les transformateurs de polystyrène expansé.

Les missions de notre association sont multiples :

- nous veillons aux évolutions réglementaires, techniques et technologiques ;
- nous intervenons auprès des organismes officiels, normatifs et de contrôle pour garantir une offre d'isolation en polystyrène expansé de qualité et accessible à tous ;
- nous informons et promovons les performances et les innovations de l'isolation PSE ;
- et nous encourageons la formation de jeunes apprentis et de personnes en reconversion.

Nous avons aussi pour ambition d'initier des projets contribuant à la conception ou à la rénovation de bâtiments plus économes et plus écologiques : des constructions basse consommation, voire passives, où le PSE joue tout son rôle d'isolant polyvalent. Depuis de nombreuses années déjà, notre filière s'est engagée dans une démarche RSE et certains de nos membres ont déjà publié des rapports RSE.

En 2022, les industriels de l'AFIPEB ont décidé de tenir un discours commun afin de donner plus de visibilité aux efforts et aux résultats obtenus. Notre démarche, en phase avec les demandes sociales, sociétales et environnementales actuelles, est volontaire. Elle place l'humain et son ancrage local au cœur des politiques de développement de nos entreprises. Notre objectif est que chacun trouve sa juste place au sein de la filière, se responsabilise, évolue... et que notre filière soit reconnue tant pour les valeurs environnementales que sociétales et solidaires qui l'animent.



Amaury Omnès

Président de l'AFIPEB

Directeur Général de Hirsch Isolation France

Sommaire

L'AFIPEB en chiffres	2
La filière PSE en chiffres	3
Les relations avec nos parties prenantes	4
Notre engagement social : Capital HUMAIN	6
Notre engagement sociétal : TERRITOIRE	12
Notre engagement environnemental : Patrimoine NATUREL	18
Méthodologie & Remerciements	24

L'AFIPEB en chiffres

Depuis près de **30 ans**, l'AFIPEB représente une filière dynamique, dont les membres sont présents sur tout le territoire.



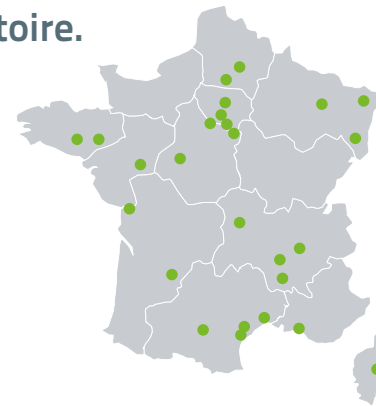
1995

création
Promo PSE



2009

Promo PSE devient
AFIPEB



26
sites de
fabrication
en France



400 M€

de chiffre d'affaires
annuel



28%

du marché français
de l'isolation



30 000

emplois directs et
indirects

9

membres transformateurs

 corstyrene




Sto Group













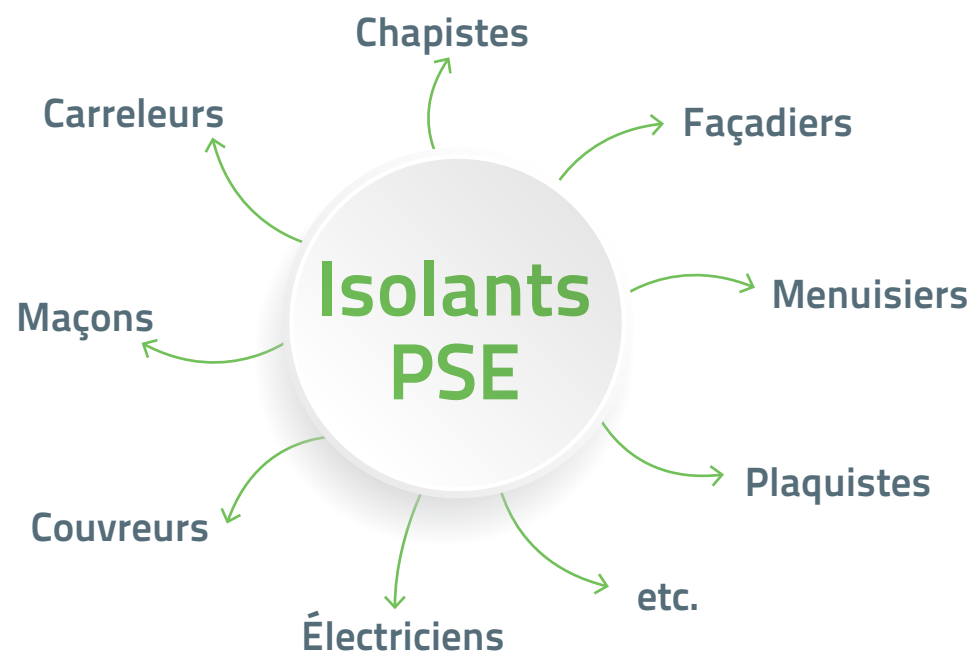
La filière PSE en chiffres

Innovantes, les entreprises de la filière PSE font preuve d'une forte capacité technique et proposent une offre diversifiée répondant aux besoins les plus pointus des professionnels du bâtiment :

- Des **milliers** de produits
- Des **dizaines de milliers** de références produits
- **+ de 4 000** négoce

336 000
TPE / PME

du bâtiment
utilisent le PSE
en France

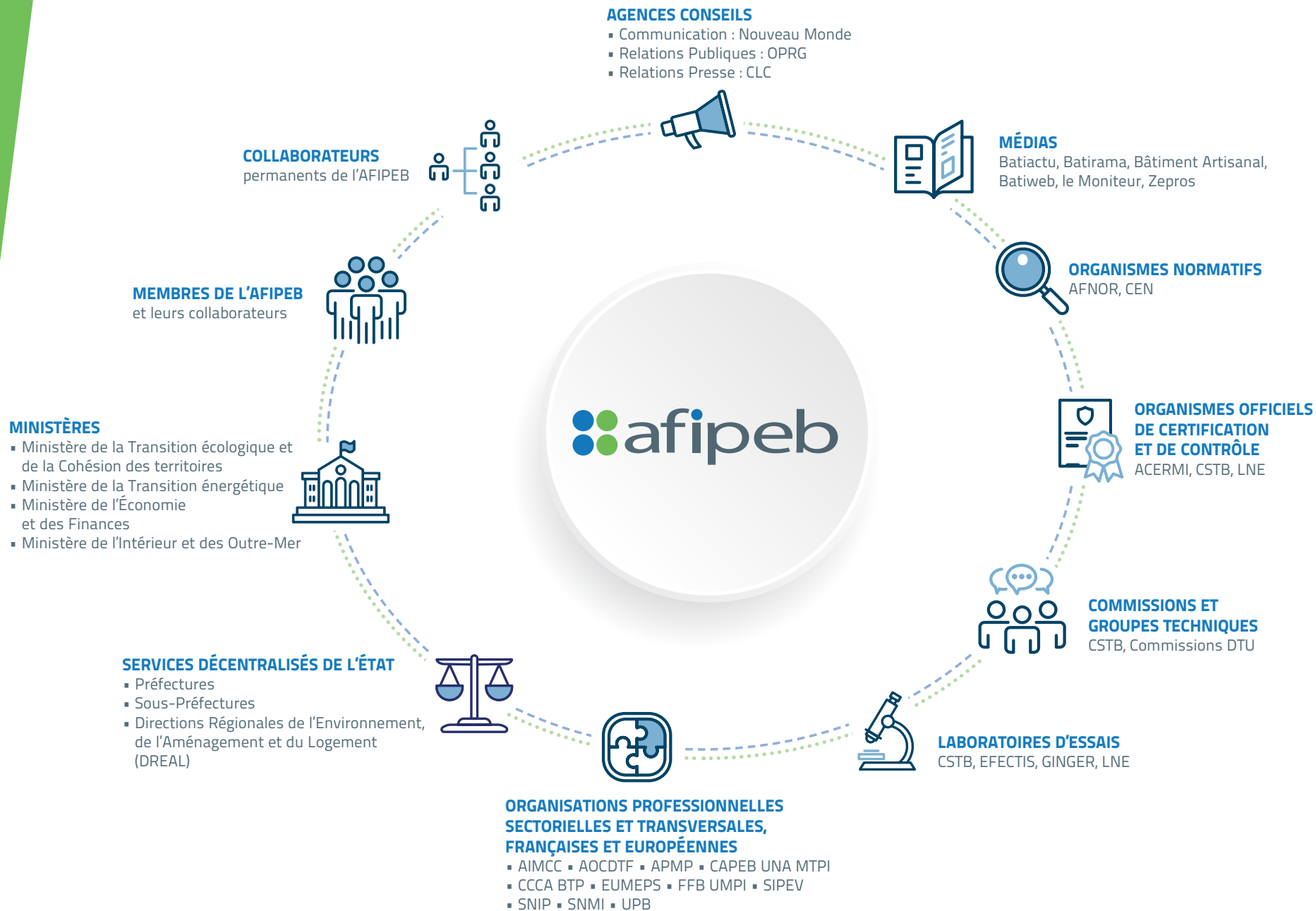


Les relations avec nos parties prenantes

Les parties prenantes jouent un rôle essentiel dans le cadre de toute démarche RSE.

Pour l'AFIPEB, elles représentent l'ensemble des acteurs participant à la vie économique de la filière PSE. Certaines sont externes à l'association, comme les organisations professionnelles sectorielles et transversales, françaises et européennes, et d'autres appartiennent à des entreprises membres, comme leurs collaborateurs.

Les parties prenantes permettent d'avoir une vision élargie des enjeux auxquels sont confrontés les industriels du PSE. Les stratégies RSE des acteurs de la filière se construisent en concertation avec toutes, en instaurant un dialogue sincère et engagé qui permet de consolider chaque avancée et de progresser dans la démarche.





Capital HUMAIN

**Donner à chacun l'opportunité d'évoluer
dans un secteur d'avenir**

Les entreprises de la filière PSE se donnent les moyens d'attirer les talents et de les aider à construire une carrière dans un environnement sûr et sain, où règne un climat de confiance propice au bien-être et à l'épanouissement.

Des métiers et des perspectives de carrière pour tous

La filière PSE regroupe de nombreux métiers liés à l'innovation, la production, la commercialisation et la distribution. Les postes sont occupés par des hommes, comme par des femmes qui sont présentes dans toutes les fonctions des entreprises : production, QHSE, laboratoire, logistique, direction générale...

19%
des salariés
sont des femmes

33%
des directeurs généraux
sont des femmes



Sophie Guillot,
Directrice Générale

 **corstyrene**



Valérie Lebon,
Directrice Générale

etex * **siniat**



Christine Muscat,
Directeur Général

KNAUF

Plusieurs Directeurs Généraux des entreprises de transformation, membres de l'AFIPEB, sont des directrices. **Dans la filière PSE, il n'y a pas de frein à la promotion des femmes dans la hiérarchie !**



Chiara-Stella,
Responsable logistique clients



Interface entre le commerce et la production, Chiara-Stella compose avec les demandes urgentes des négocees et la fabrication à la commande pour organiser et optimiser le planning des tournées des camions. Elle sait toujours s'adapter et garder un contact étroit avec les clients.



Christophe,
Directeur



Optimisation des coûts et des capacités de production, développement de nouveaux produits, gestion financière, ajustement de la charge des usines, qualité produits, sécurité du personnel... Avec 12 ans d'ancienneté chez Isossol, Christophe dirige 2 usines et encadre plus de 30 collaborateurs.



Isabelle,
Responsable des blocs



Présente depuis 4 ans au sein des équipes IsolFrance, Isabelle gère les trois secteurs de production : le secteur moule, le secteur blocs et le secteur coupe. C'est également elle qui assure la formation des intérimaires à leurs missions liées à la production, ainsi qu'aux consignes de sécurité.



Florian,
Cariste expédition niveau 2



Embauché comme manutentionnaire en intérim il y a deux ans, Florian a rapidement signé un CDD, puis un CDI. Chaque jour, il réceptionne la matière première, la décharge, gère le stockage des produits et assure l'expédition des produits finis, fabriqués dans l'usine, vers les sites des clients.



Aïlis,
Responsable produits et systèmes construction et façade légère



À l'issue d'un diplôme d'Ingénieur en Génie Civil, Aïlis a intégré le service de R&D de Knauf en tant qu'ingénieure produits isolation. 7 ans plus tard, elle est responsable produits et systèmes. Avec son équipe, elle crée de nouveaux systèmes innovants, en alliant technicité, créativité et respect des enjeux environnementaux.

Un environnement sain et sûr, favorisant le bien-être au travail

Accidents du travail

22

Taux de fréquence des
accidents du travail
(avec ou sans arrêt)¹

0,83

Taux de gravité
des accidents²

100%

des accidents
analysés et objets
d'actions correctives

Au quotidien, la sécurité et la santé des équipes sont une priorité des entreprises de la filière. Elles préviennent les risques en mettant en place de nombreuses actions : livret de sécurité à destination des employés et des nouveaux arrivants, formations SST (Sauveteur Secouriste du Travail), visites de sécurité régulières, création de comités d'échange sur la santé au travail... Les quelques accidents qui surviennent sont généralement de faible gravité. Ils sont systématiquement analysés et toutes les mesures correctives sont naturellement prises afin d'éviter qu'ils ne se renouvellent.

(1) nombre total d'accidents rapporté au nombre total d'heures travaillées, multiplié par 1 million pour rendre exploitable le chiffre obtenu.

(2) nombre de journées d'arrêt (jour de survenance inclus) rapporté au nombre total d'heures travaillées, multiplié par 1 000 pour rendre exploitable le chiffre obtenu.

Sur le terrain...



Laura,
Coordinatrice QEHS chez Hirsch



De formation HSE, Laura met notamment en œuvre les campagnes de sensibilisation auprès des salariés. Outre la présentation des valeurs fondamentales de l'entreprise, ces moments d'échange sont, pour elle, l'occasion d'être présente sur le terrain aux côtés des équipes : un aspect de son métier qu'elle apprécie particulièrement.

Absentéisme

5,27%

Taux d'absentéisme

Baromètre de la bonne forme des équipes et du climat social qui règne dans les entreprises, ce taux faible reflète le niveau de qualité de vie au travail des salariés.

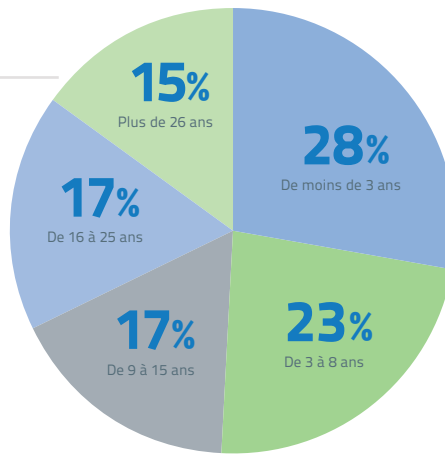


Corstyrène encourage la pratique sportive en soutenant des associations locales et en finançant, à ses salariés, des tickets de foot-salle.

Ancienneté

Le profil des anciennetés est le signe d'une filière stable et cohérente qui valorise l'expérience. La fidélité des équipes contribue à la bonne productivité des entreprises et est un gage de la bonne transmission des savoir-faire. Cet indicateur témoigne aussi du bien-être des salariés au travail, un aspect de la RSE auquel les entreprises du PSE sont très attachées.

Répartition des anciennetés



Famille Nordt, de père en fils !



Frank est entré chez Knauf à l'âge de 16 ans comme ouvrier qualifié. Il devient chef d'atelier en 2006 puis planificateur en mars 2015, soit 43 ans d'ancienneté ! Son fils Karl, 31 ans, l'a rejoint depuis 11 ans au poste de conducteur machines polyvalent.



Astrid, Technicienne de laboratoire, 20 ans d'ancienneté



Astrid se charge du contrôle des valeurs clés. Quotidiennement, elle réalise des prélèvements en production et contrôle leurs qualités afin de garantir les certifications produits. Elle tient à jour les dossiers de contrôle technique et accueille les organismes qui procèdent régulièrement à des contrôles des productions.

Romain, Superviseur de production, 26 ans d'ancienneté



Depuis qu'il a intégré le site industriel, Romain a occupé plusieurs postes. Cariste en début de carrière, puis responsable du service qualité procédés, il supervise aujourd'hui la production. Grâce à son expérience et sa parfaite connaissance du terrain, il apporte un réel soutien pour le service planification et ordonnancement.

Didier, Responsable de production, 37 ans d'ancienneté



Entré en 1986 dans le groupe, Didier a été promu, dès 1989, responsable de production de l'usine de Le Meux. Il veille à l'optimisation de l'organisation, au développement en continu de l'outil de production, à la progression de ses équipes et à la mise en place de la politique HSE sur son secteur.



Hirsch met l'accent sur l'ergonomie : dans les bureaux, avec du matériel assurant une posture de travail optimale et, sur ses sites de production, avec des chariots élévateurs dernière génération, plus faciles à piloter.



Innolation a créé le CIST (Comité Innolation Santé au Travail) qui œuvre pour le bien-être des collaborateurs au travail et organise régulièrement des enquêtes de satisfaction du personnel.



Pour réduire les TMS (Troubles Musculo Squelettiques), Isobox s'est équipée de basculeurs qui limitent l'impact des charges lourdes.

Isobox organise des journées Team Building sur ses sites afin de souder les équipes au moyen d'activités de loisir.



À l'entrée de chaque site Sinia, sont affichées les statistiques d'accident.



MAIRIE

TERRITOIRE

Contribuer au dynamisme économique local

Réparties sur l'ensemble de la France, les entreprises de la filière PSE sont impliquées dans le développement des territoires où elles sont présentes. Elles favorisent la création d'emplois, la formation et se positionnent, de façon générale, comme des acteurs investis dans la vie locale.

Création d'emplois locaux

Découverte des métiers du PSE et emplois des jeunes

18

stagiaires formés

21

emplois en alternance

78%

d'embauches en CDI

Pierre,
Alternant en Licence Pro Sécurité
des biens et des personnes

 **siniat**



Étudiant en licence professionnelle sécurité des biens et des personnes, Pierre a rejoint Siniat pour une année scolaire. Sa mission : aider à la traduction et à la diffusion nationale de standards sécurité ainsi qu'à la veille documentaire des différentes certifications environnementales.

Mathilde,
Alternante chargée de projet RH techno





Étudiante en Mastère 1 Management parcours gestion des relations humaines, Mathilde a intégré le pôle talents de Knauf. Elle accompagne le recrutement, la formation, l'intégration et les entretiens annuels professionnels : une mission qui lui permet de développer ses compétences au niveau RH.

Les entreprises de la filière PSE sont tournées vers les jeunes et favorisent leur intégration dans le monde du travail. Elles accueillent les collégiens pour leur faire découvrir les métiers du PSE, les lycéens lors de leur orientation et les apprentis en formation professionnelle, dans le cadre de contrats d'alternance ou de stages. Cet esprit d'ouverture favorise l'échange intergénérationnel et la transmission réciproque de savoirs et de compétences. Il se concrétise par des embauches, le plus souvent en CDI, signe d'une confiance réciproque entre les entreprises et les jeunes salariés.

Sona,
Alternante en marketing
et communication



Étudiante en Mastère Stratégie et Marketing, Sona a rejoint le service marketing de Hirsch Isolation pour une alternance d'un an, en tant qu'assistante marketing et communication. Elle participe aux différents projets et intervient dans les relations externes, de même que dans l'élaboration des outils de communication.

Formation continue des équipes

8 500

heures de formation dispensées aux salariés

21%

des formations ont été suivies par des femmes

Les entreprises du PSE favorisent la montée en compétence de leurs équipes en leur proposant des formations dans de nombreux domaines : anglais, communication digitale, bilan carbone, comptabilité, négociation d'achats... Naturellement, elles veillent aussi à ce que soient délivrées toutes les formations réglementaires (SST, habilitations électriques, CACES...).



Hélène,
Directrice du service
Formation Technique



Après avoir été à 27 ans la 1^{ère} femme chef d'agence en distribution, Hélène a intégré Siniat en 2008 en tant que Directrice du Service Formation Technique où elle met ses compétences business/ventes au service de la formation des clients internes et externes, entreprises de pose, CFA BTP, écoles... Pour Hélène, la formation, au cœur de ses priorités, est le service idéal pour créer de la valeur. En 2022, le Service Formation Technique a formé près de 1 000 clients et collaborateurs.



Sur le terrain...



Hirsch encourage les échanges au sein de ses équipes en organisant des visites d'usine pour ses employés de bureau.



Innolation favorise la formation interne auprès de ses équipes afin de développer leurs compétences et leur permettre d'évoluer dans leur poste. En 2022, plus de 700 heures de formation ont été dispensées : métier, techniques, SST...



Knauf a lancé, en 2022, un programme de formation managériale inter-métiers et inter-sites. Dans un premier temps, il s'adresse à l'ensemble de ses personnels encadrants et dans un second temps, à tous les cadres transversaux.

Implication dans la vie locale et associative

Inclusion et mobilité

Les entreprises de la filière se donnent les moyens d'accueillir une grande diversité de profils en réalisant les aménagements nécessaires pour créer des conditions de travail optimales dans chaque situation. De même, elles ont la volonté d'accompagner leurs salariés dans leurs projets de vie ou de carrière, en facilitant leur mobilité interne.

Engagement dans la vie associative...

Au-delà de leur rôle économique, les entreprises de la filière PSE s'impliquent dans la vie des territoires sur lesquels elles sont implantées : culture, protection de l'environnement, innovation... Elles encouragent les initiatives et s'associent à de nombreuses actions.

...et solidaire

KNAUF

Depuis plusieurs années, Knauf soutient l'association Rêves afin d'aider des enfants, gravement malades, à réaliser leurs rêves. Ce partenariat permet aux collaborateurs Knauf de faire don de leurs jours de congés non utilisés à l'Association. Depuis 2014, grâce à leur générosité, plus de 40 000 € ont été récoltés au profit de Rêves. Une belle démarche solidaire !

Le PSE, un produit local

Avec 26 sites de production répartis sur tout le territoire, le PSE parcourt une faible distance pour être livré dans un négoce ou sur un chantier.

250 km

c'est la distance moyenne de livraison.





©Corstyrène

Sur le terrain...

Corstyrène participe au programme de sauvegarde et de réhabilitation de l'amphithéâtre romain d'Aléria. En 2022, ce mécénat se monte à 8 000 euros et Corstyrène prévoit d'engager 12 000 euros en 2023.



Marraine du World Environment Prize, Corstyrène s'est engagée pour une durée de 3 ans à co-financer son action à hauteur de 5 000 euros par an. Cette fondation, animée par des entrepreneurs corses, récompense des innovations technologiques ayant un impact positif sur l'environnement.

Pour le recrutement d'intérimaires, Innolation a noué un partenariat local avec l'agence d'intérim Humando, groupe solidaire en ressources humaines. Et pour accueillir tous les salariés dans des conditions adaptées, Innolation aménage régulièrement des postes en interne.



Innolation apporte son soutien à l'association Persee3C dont elle est membre actif. L'association œuvre à l'initiation, au développement et à l'accompagnement de démarches innovantes et engagées.

Innolation et Sto sont des partenaires incontournables des collectivités territoriales et des services de l'état en proposant des solutions sur mesure visant à améliorer la performance thermique des bâtiments publics et ainsi contribuer à l'optimisation du bilan carbone / baisse des émissions de CO₂.



Théâtre de Forbach ©Innolation.



IsoFrance sponsorise le club des Lionnes, Championnes de France N3 de Bowling, et le club de football de Lempdes-sur-Allagon.



Afin de soutenir leurs salariés dans leurs projets professionnels et personnels, Siniat a mis en place des procédures facilitant la mobilité interne.



PATRIMOINE NATUREL

Gérer efficacement les besoins, innover et investir pour préserver les ressources

Les entreprises de la filière PSE poursuivent leur transition écologique et énergétique amorcée il y a déjà plusieurs années. Elles accélèrent la décarbonation, privilégient les énergies renouvelables et mettent en œuvre d'importants moyens pour économiser l'eau afin de minimiser l'impact de leur activité et de réduire l'empreinte carbone du PSE.

Recyclage du PSE

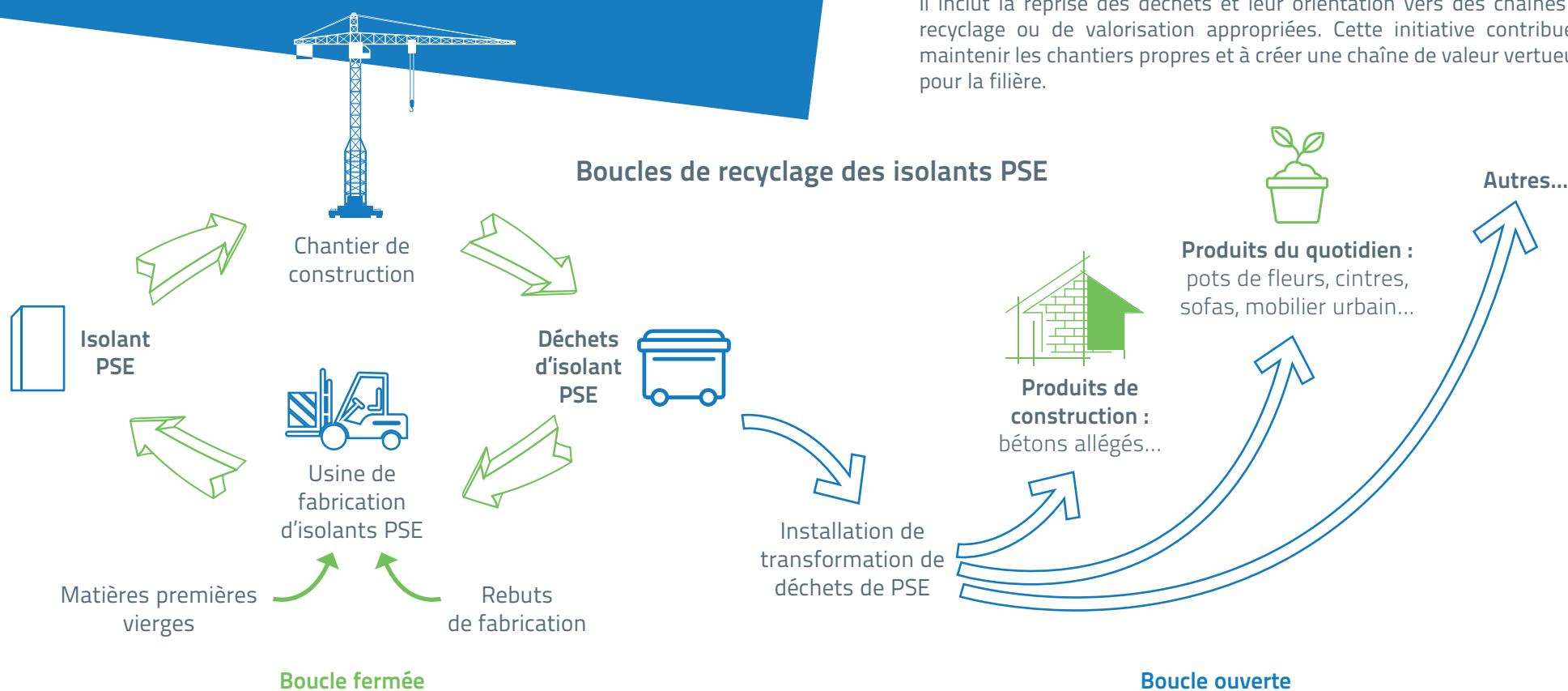
100%

des rebuts de fabrication sont réutilisés pour la production de PSE, conformément à la réglementation.

88%

des sites de production d'isolants PSE sont équipés ou organisés pour la reprise des déchets de PSE issus de la découpe des produits neufs sur chantier.

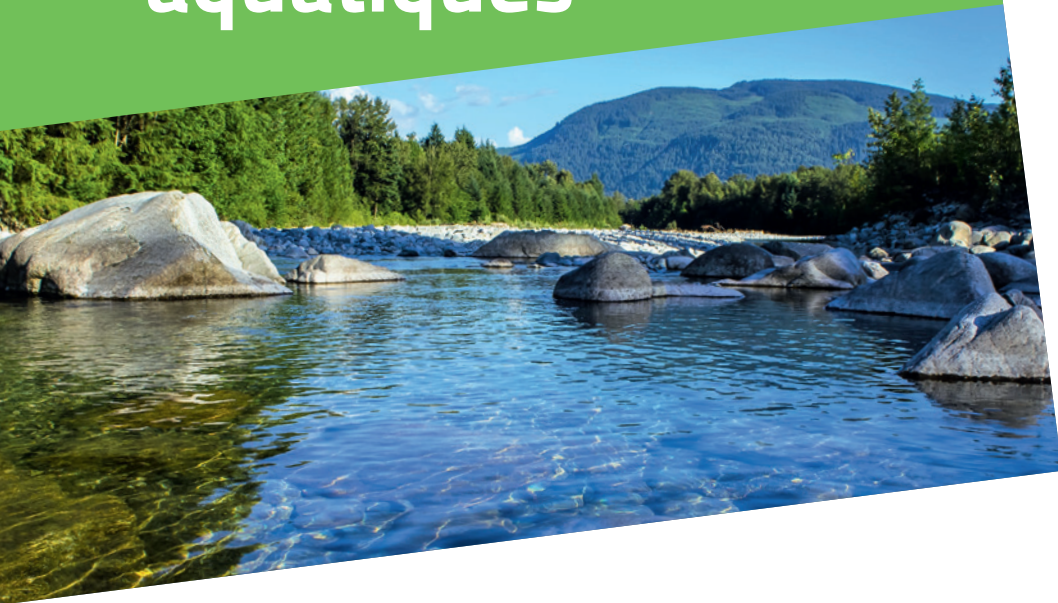
Les industriels de la filière PSE proposent, aux professionnels du bâtiment, un partenariat afin de traiter leurs chutes de pose de PSE. Il inclut la reprise des déchets et leur orientation vers des chaînes de recyclage ou de valorisation appropriées. Cette initiative contribue à maintenir les chantiers propres et à créer une chaîne de valeur vertueuse pour la filière.



Recyclage de déchets d'isolants PSE en isolants PSE à destination identique et sans perte fonctionnelle de la matière.

Recyclage de déchets d'isolants PSE en divers produits venant se substituer à une matière première vierge.

Préservation de l'eau et des milieux aquatiques



Utilisée sous forme de vapeur pour la fabrication du PSE, l'eau est une ressource précieuse et sensible. Tous les acteurs de la filière œuvrent pour maîtriser leur consommation, pour collecter et traiter les eaux de process ainsi que les eaux de pluie. Par ailleurs, conscients du risque que représente la dissémination des billes de plastique dans les milieux aquatiques, ils se sont aussi engagés dans un programme visant à réduire l'impact de leur activité sur la qualité de l'eau et sur la biodiversité.



objectif zéro perte de granulés plastiques

Pour prévenir, éviter et lutter contre la perte de granulés plastiques et leur dissémination dans l'environnement lors de manipulations, les industriels de l'AFIPEB ont pris l'initiative de s'engager, dès 2020, dans le programme international Opération Clean Sweep®. Il vise à diffuser et systématiser les bonnes pratiques lors des opérations de production, de transport et de transformation des granulés.

1

S'engager à faire de l'objectif « zéro perte de granulés » une priorité

2

Évaluer la situation et les besoins de l'entreprise

3

Planifier la réalisation des améliorations nécessaires des installations et de l'équipement

4

Sensibiliser et responsabiliser davantage le personnel

5

Suivre et faire respecter les procédures

Cet engagement se traduit par des actions concrètes au sein des entreprises du PSE. Elles améliorent l'aménagement de leurs sites de production pour éviter la fuite de granulés. Elles fixent des règles et des procédures qu'elles optimisent pour s'adapter à toute nouvelle situation.

Elles évaluent leurs performances régulièrement et développent des solutions correctives quand cela est nécessaire.

Enfin, elles forment et responsabilisent leur personnel et l'ensemble de leurs prestataires à la prévention des risques de pertes ou de disséminations de granulés.

Économie d'énergie et décarbonation

Atteindre la neutralité carbone en 2050

C'est l'objectif que se sont fixés la France et ses partenaires européens pour lutter contre le réchauffement climatique. Pour les entreprises productrices et transformatrices de polystyrène expansé, il s'agit de faire évoluer leurs modes de production. Déjà amorcée depuis plusieurs années, cette transition énergétique s'amplifie chaque année.

3,75 M€

ont été investis, en 2022,
par les entreprises de la filière
pour soutenir la décarbonation.



Sur le terrain...



Depuis 2022, les 7 chariots élévateurs utilisés sur le site Corstyrene sont alimentés en hydrogène vert généré par sa centrale photovoltaïque placée sur le parking couvert de l'usine.



En 2022, les 5 usines françaises du groupe Hirsch utilisent une énergie 100% verte, dont environ 20% sont produits par un parc éolien français. 100% de la consommation électrique de l'usine de Guipry (Ille-et-Vilaine) sont couverts par le parc éolien de Grand-Fougeray, situé à 16 km seulement. De même, dans le cadre de sa politique de décarbonation, Hirsch s'était déjà dotée, en 2014, d'une chaudière biomasse sur son site de Bazoches-les-Gallerandes (45) et s'équipe aujourd'hui de véhicules hybrides.



En consommant 100% d'électricité verte, Innolation s'engage en faveur de la transition énergétique, pour réduire la pollution et préserver l'environnement. Par ailleurs, dans le cadre de la stratégie de sobriété énergétique, le remplacement de l'ensemble des éclairages intérieurs et extérieurs par des éclairages LED a permis de réduire la consommation de 11%.



IsoFrance a changé l'ensemble des véhicules commerciaux de son parc pour des voitures électriques, ainsi que remplacé son éclairage interne et externe au profit de LED.



Afin de réduire son empreinte énergétique et carbone, Knauf a installé 374 modules solaires, pour 140 kWc en autoconsommation, sur un bâtiment de stockage de son usine de Marolles-sur-Seine.



En 2021, l'électricité verte a représenté 82% de la consommation totale de Siniat, contre 72% en 2020.

Également, pour accélérer sa décarbonation, Siniat a investi dans une chaudière biomasse pour son site de Rantigny (60). Dans le cadre de sa politique de développement durable, Siniat s'est fixée pour objectif d'atteindre 100% de chariots élévateurs électriques d'ici 2024.



©Siniat



©Corstyrene

Une première étape, annonciatrice de projets et de progrès...

Au-delà de l'expertise développée par les industriels du PSE pour apporter des solutions d'isolation répondant à l'évolution des besoins de la construction, la filière est engagée envers ses salariés, ses parties prenantes et, plus largement, en faveur de la société ainsi que de l'environnement.

Les résultats cités dans ce premier bilan témoignent de l'implication en matière de RSE dont font preuve les industriels depuis de nombreuses années.

La filière a ouvert à l'ensemble de ses collaborateurs, femmes et hommes, l'accès à tous les types de postes. Grâce aux divers programmes de formation mis en place, elle leur donne les moyens de développer leurs compétences.

Investis depuis plusieurs années dans la transition énergétique et écologique, les membres de la filière ont renforcé, chacun à leur manière, leurs engagements en 2022. L'AFIPEB encourage leurs efforts et leurs multiples innovations. En 2023, les industriels du PSE sont, plus que jamais, mobilisés pour consolider leur démarche RSE et augmenter leurs investissements, notamment en matière de recyclage et d'amélioration du bien-être au travail.



Jean-Michel Guihaumé
Délégué Général de l'AFIPEB

Méthodologie

Périmètre & Période

Ce premier diagnostic RSE de la filière PSE, **établi en 2022**, a été engagé par l'AFIPEB et ses adhérents. Il est la concrétisation d'une démarche proactive, volontaire et associative. En phase avec les demandes sociales, sociétales et environnementales actuelles, il vise à donner une visibilité accrue aux efforts et résultats de la filière PSE en termes de RSE.

Ce bilan traite de la filière PSE exclusivement pour **les secteurs de la construction et du génie civil en France**. Compte tenu de la diversité des activités des sociétés adhérentes et de leur taille, seules les données liées à leurs activités PSE dans ces secteurs ont été retenues.

89% des membres interrogés ont répondu au questionnaire et toutes les données quantitatives citées ont été fournies par ceux-ci pour leurs sites français. Les exemples illustrant le rapport proviennent de l'ensemble des membres.

Remerciements

L'AFIPEB remercie toutes les personnes ayant participé à l'élaboration de cette première édition du bilan RSE de la filière PSE :

- l'ensemble des contributrices et contributeurs chez ses membres transformateurs,
- ses parties prenantes externes,
- son Comité Directeur,
- et l'équipe projet mobilisée pour le traitement et l'analyse des données ainsi que la rédaction du bilan.

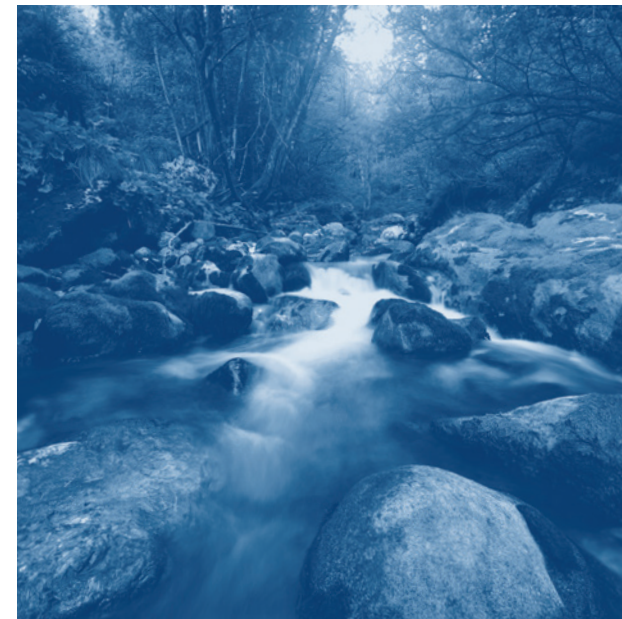
Social



Sociétal



Environnemental



L'AFIPEB vous remercie d'avoir accordé de l'attention à la démarche RSE des fabricants du polystyrène expansé.

À bientôt !

afipeb

Association Française de l'Isolation
en Polystyrène Expansé dans le Bâtiment